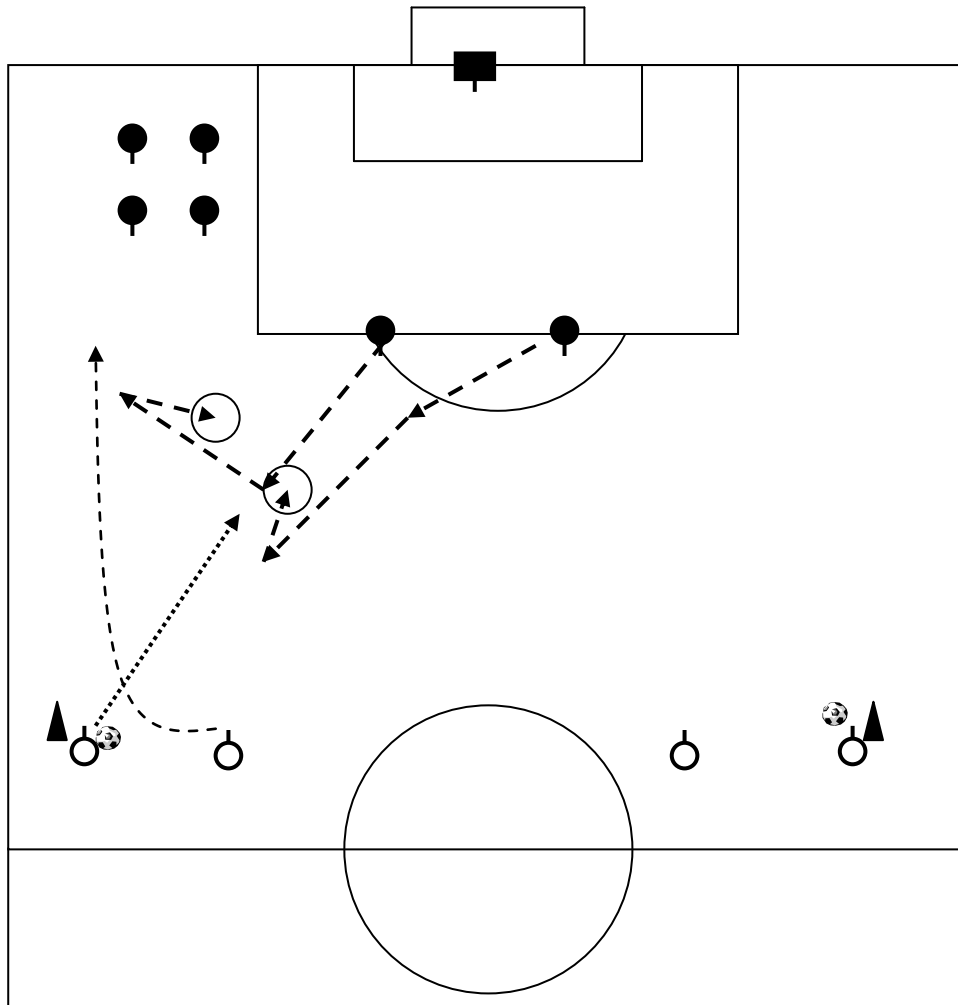


2:2 ELLENI TÁMADÁSVEZETÉS MÖGÖTTES ELFUTÁSSAL



A feladat leírása:

A labdához közelebbi (*labdacentrikus*) védőjátékos megközelíti a kapu felé mozgó labdás támadót, és a biztosító védőpárja követi. A labdacentrikus védő vált, és átveszi a mögöttes elfutást végző játékost, de csak a leshatár mögé 3-4 m-re (*a biztosítási távolságig*) követi. Ha nem kapja a támadó a labdát, akkor visszalép. Utána már a labdacentrikus védőnek segít.

A támadók feladata a gólszerzés. A mögöttes elfutás után kötetlen játék van.

Megjegyzés:

A labda nélküli támadó a labdás előtt is keresztbe mozoghat. Ilyenkor ugyanaz a védők feladata.

Jelmagyarázat:

- > : mozgás labda nélkül
- > : labda útja
-> : labdavezetés
- ==> : lövés, fejelés
- ↘> : cselezés

- □ : kapusok
- ● : játékosok
- : edző
- ▲ : bója
- ▧ : zászló
- ⚽ : labda