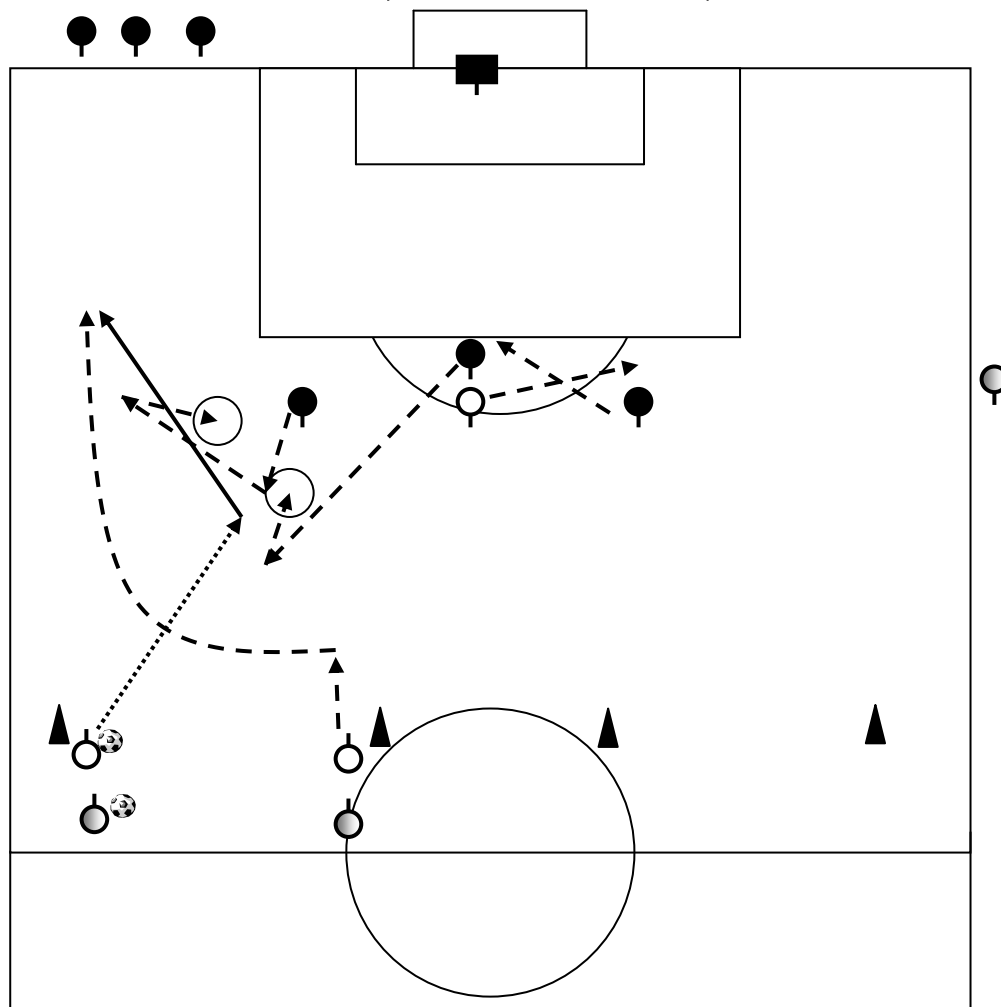


### 3:3 ELLENI TÁMADÁSVEZETÉS EGY ÉKKEL (MÖGÖTTES ELFUTÁSSAL)



#### A feladat leírása:

*A támadók feladatai:* A labdás támadó a szélről a kapu felé vezeti a labdát, és a belső támadó mögöttes elfutással indul megosztva a védők figyelmét. A védők előtt helyezkedő ék az ellenkező irányba mozogva készül a beadásra. A labdás támadó dönt: befelé cselez, vagy a mögötte induló társának ütembe passzolja a labdát. A támadók feladata a gólszerzés. A mögöttes elfutás után kötetlen játék van.

*A védők feladatai:* A labdához közelebbi (labdacentrikus) védőjátékos megközelíti a labdás támadót, és a középső védő mint biztosító játékos követi őt. A mögöttes elfutás után a labdacentrikus védő vált, és átveszi a mögöttes elfutást végző játékost, de csak a lehatár mögé 3-4 m-re kíséri, majd visszalép a biztosítási távolságig. Utána már a labdacentrikus védőnek segít. A középső játékos átveszi a labdacentrikus társa feladatait, és átadja emberét a bal oldali védőnek.

**Szervezés:** Hármass csoportokat kell kialakítani. A támadó és a védő hármassok bizonyos számú (pl.: 10 db) támadásvezetés után feladatot cserélnek. Lehet versenyszerűen is végezteni a feladatot: „melyik csapat rúg több gólt”.

#### Jelmagyarázat:

- > : mozgás labda nélkül
- > : labda útja
- .....> : labdavezetés
- ====> : lövés, fejelés
- ~~~~> : cselezés

- □ : kapusok
- ▲ : bója
- ● : játékosok
- ⚽ : edző
- ⚑ : zászló
- ⚽ : labda